

GEOMETRICKÝ PLÁN pro rozdělení pozemku vymezení rozsahu věcného břemene k části pozemku	Geometrický plán ověřil úředně oprávněný zeměměřický inženýr	Stejnopis ověřil úředně oprávněný zeměměřický inženýr:
	Jméno, příjmení: Ing. Lubomír Černý	Jméno, příjmení: <i>Ing. Lubomír Černý</i>
	Číslo položky seznamu úředně oprávněných zeměměřických inženýrů 1754/98	Číslo položky seznamu úředně oprávněných zeměměřických inženýrů <i>1754/98</i>
	Dne: 24.8.2021 Číslo: 280/2021	Dne: <i>6.9.2021</i> Číslo: <i>228/2021</i>
Náležitostmi a přesností odpovídá právním předpisům.	Katastrální úřad souhlasí s očíslováním parcel.	Tento stejnopis odpovídá geometrickému plánu v elektronické podobě uloženému v dokumentaci katastrálního úřadu.
Vyhotovitel:  H.C.M. s.r.o. Rooseveltova 1598 272 01 Kladno 312 246 357, info@geodeziehcm.cz	KÚ pro Středočeský kraj KP Slaný Ing. Tomáš Kysilko PGP-440/2021-231 2021.09.06 10:32:01 CEST	Ověření stejnopisu geometrického plánu v listinné podobě. 
Číslo plánu: 3530-2021383/2021 Okres: Kladno Obec: Slaný Kat. území: Slaný Mapový list: Kladno 5-1/14,32,32 Dosavadním vlastníkům pozemků byla poskytnuta možnost seznámit se v terénu s průběhem navrhovaných nových hranic, které byly označeny předepsaným způsobem: viz seznam souřadnic		

VÝKAZ DOSAVADNÍHO A NOVÉHO STAVU ÚDAJŮ KATASTRU NEMOVITOSTÍ

Dosavadní stav			Nový stav															
Označení pozemku parc. číslem	Výměra parcely		Druh pozemku	Označení pozemku parc. číslem	Výměra parcely		Druh pozemku	Typ stavby	Způsob využití	Způsob využití	Zpús. určení výměr	Porovnání se stavem evidence právních vztahů						
	ha	m ²	Způsob využití		ha	m ²	Způsob využití	Díl přechází z pozemku označeného v katastru nemovitostí				dřívější poz. evidenci	Číslo listu vlastnictví	Výměra dílu		Označení dílu		
1364/3	4	43	98	orná půda	1364/3	3	98	35	orná půda		2	1364/3		10001	3	98	35	
					1364/55	18	42	orná půda		2	1364/3		10001	18	42			
					1364/56	8	73	orná půda		2	1364/3		10001	8	73			
					1364/57	8	58	orná půda		2	1364/3		10001	8	58			
					1364/58	9	91	orná půda		2	1364/3		10001	9	91			
1375/1	5	36	67	orná půda	1375/1	2	11	34	orná půda		0	1375/1		10001	2	11	34	
					1375/7	9	63	orná půda		2	1375/1		10001	9	63			
					1375/8	9	86	orná půda		2	1375/1		10001	9	86			
					1375/9	9	72	orná půda		2	1375/1		10001	9	72			
					1375/10	9	76	orná půda		2	1375/1		10001	9	76			
					1375/11	9	77	orná půda		2	1375/1		10001	9	77			
					1375/12	8	36	orná půda		2	1375/1		10001	8	36			
					1375/13	8	06	orná půda		2	1375/1		10001	8	06			
					1375/14	8	09	orná půda		2	1375/1		10001	8	09			
					1375/15	10	30	orná půda		2	1375/1		10001	10	30			
					1375/16	9	54	orná půda		2	1375/1		10001	9	54			
					1375/17	11	04	orná půda		2	1375/1		10001	11	04			
					1375/18	11	24	orná půda		2	1375/1		10001	11	24			
					1375/19	11	50	orná půda		2	1375/1		10001	11	50			
					1375/20	9	99	orná půda		2	1375/1		10001	9	99			
					1375/21	9	99	orná půda		2	1375/1		10001	9	99			
					1375/22	10	00	orná půda		2	1375/1		10001	10	00			
					1375/23	8	36	orná půda		2	1375/1		10001	8	36			
					1375/32	11	23	orná půda		2	1375/1		10001	11	23			
					1375/33	8	01	orná půda		2	1375/1		10001	8	01			
					1375/34	8	00	orná půda		2	1375/1		10001	8	00			
					1375/35	11	58	orná půda		2	1375/1		10001	11	58			
					1375/36	8	17	orná půda		2	1375/1		10001	8	17			
					1375/37	8	13	orná půda		2	1375/1		10001	8	13			
					1375/38	8	01	orná půda		2	1375/1		10001	8	01			
					1375/39	8	00	orná půda		2	1375/1		10001	8	00			
					1375/40	8	13	orná půda		2	1375/1		10001	8	13			
1375/41	8	18	orná půda		2	1375/1		10001	8	18								
1375/42	11	57	orná půda		2	1375/1		10001	11	57								
1375/43	8	00	orná půda		2	1375/1		10001	8	00								
1375/44	8	00	orná půda		2	1375/1		10001	8	00								
1375/45	11	56	orná půda		2	1375/1		10001	11	56								
1375/46	10	83	orná půda		2	1375/1		10001	10	83								
1375/47	8	00	orná půda		2	1375/1		10001	8	00								
1375/48	8	00	orná půda		2	1375/1		10001	8	00								
1375/49	4	23	orná půda		0	1375/1		10001	4	23								
1375/50	2	49	orná půda		0	1375/1		10001	2	49								
1375/3	1	04	73	ostat. pl.	1375/3	30	75	ostat. pl.		0	1375/3		10001	30	75			
				sport. a rekr. pl.	1375/24	10	12	ostat. pl.		0	1375/3		10001	10	12			
				sport. a rekr. pl.	1375/25	14	01	ostat. pl.		2	1375/3		10001	14	01			
				sport. a rekr. pl.	1375/26	9	14	ostat. pl.		2	1375/3		10001	9	14			
				sport. a rekr. pl.	1375/27	9	34	ostat. pl.		2	1375/3		10001	9	34			
				sport. a rekr. pl.	1375/28	9	67	ostat. pl.		2	1375/3		10001	9	67			
				sport. a rekr. pl.	1375/29	8	00	ostat. pl.		2	1375/3		10001	8	00			

VÝKAZ DOSAVADNÍHO A NOVÉHO STAVU ÚDAJŮ KATASTRU NEMOVITOSTÍ

Dosavadní stav			Nový stav									
Označení pozemku parc. číslem	Výměra parcely ha : m ²	Druh pozemku Způsob využití	Označení pozemku parc. číslem	Výměra parcely ha : m ²	Druh pozemku Způsob využití	Typ stavby Způsob využití	Zpús. určení výměr	Porovnání se stavem evidence právních vztahů				
								Díl přechází z pozemku označeného v		Číslo listu vlastnictví	Výměra dílu ha : m ²	
katastru nemovitosti		dřívější poz. evidenci										
			1375/30	8 : 06	ostat. pl. sport. a rekre. pl.		2	1375/3		10001	8 : 06	
			1375/31	5 : 64	ostat. pl. sport. a rekre. pl.		0	1375/3		10001	5 : 64	
*1)	10 : 85 : 38			10 : 85 : 39								

*1) Rozdíl v součtu výměr v důsledku zaokrouhlení číselně určených výměr dle §82 odst. 2 katastrální vyhlášky.

Věcné břemeno :

1375/1								1375/1		10001		
1375/2								1375/2		10001		
1375/3								1375/3		10001		
1375/4								1375/4		10001		
1375/1			1375/33					1375/1		10001		
1375/1			1375/34					1375/1		10001		
1375/1			1375/35					1375/1		10001		
1375/1			1375/37					1375/1		10001		
1375/1			1375/38					1375/1		10001		
1375/1			1375/39					1375/1		10001		
1375/1			1375/40					1375/1		10001		
1375/1			1375/42					1375/1		10001		
1375/1			1375/43					1375/1		10001		
1375/1			1375/44					1375/1		10001		
1375/1			1375/45					1375/1		10001		
1375/1			1375/46					1375/1		10001		
1375/1			1375/47					1375/1		10001		
1375/1			1374/48					1375/1		10001		
1375/3			1375/27					1375/3		10001		
1375/3			1375/28					1375/3		10001		

Druh věcného břemene : zřízení a provozování vodovodu

Oprávněný : dle listiny

Seznam souřadnic (S-JTSK):
Souřadnice pro zápis do KN

Číslo bodu	Y	X	kk	Poznámka
267-23	764326.39	1023123.53	6	
3039-2	764670.65	1023066.12	3	kolík
3039-5	764648.34	1023062.48	3	kolík
3039-7	764604.01	1023054.80	3	kolík
3039-8	764536.56	1023042.72	3	kolík
1	764367.84	1022914.50	3	znak z plastru
2	764331.84	1022914.50	3	znak z plastru
3	764328.84	1022917.50	3	znak z plastru
4	764328.84	1022937.00	3	znak z plastru
5	764328.84	1022959.00	3	znak z plastru
6	764328.84	1022985.49	3	znak z plastru
7	764367.84	1022983.32	3	znak z plastru
8	764367.84	1022994.48	3	znak z plastru
9	764367.84	1022959.00	3	znak z plastru
10	764367.80	1022937.00	3	znak z plastru
11	764315.04	1022914.50	3	znak z plastru
12	764315.04	1022993.71	3	znak z plastru
13	764244.18	1022997.25	3	znak z plastru
14	764690.63	1023069.37	3	znak z plastru
15	764667.47	1023065.60	3	znak z plastru
16	764661.44	1023107.04	3	znak z plastru
17	764683.96	1023110.31	3	znak z plastru
18	764675.96	1023159.45	3	znak z plastru
19	764670.91	1023163.64	3	znak z plastru
20	764668.53	1023163.41	3	znak z plastru
21	764657.82	1023132.01	3	znak z plastru
22	764659.08	1023064.23	3	znak z plastru
23	764631.52	1023059.57	3	znak z plastru
24	764606.53	1023055.24	3	znak z plastru
25	764582.84	1023051.01	3	znak z plastru
26	764563.98	1023047.63	3	znak z plastru
27	764545.82	1023044.38	3	znak z plastru
28	764528.42	1023041.31	3	znak z plastru
29	764524.40	1023088.02	3	znak z plastru
30	764541.84	1023089.52	3	znak z plastru
31	764559.64	1023091.06	3	znak z plastru
32	764579.56	1023092.77	3	znak z plastru
33	764603.43	1023094.83	3	znak z plastru
34	764628.59	1023097.02	3	znak z plastru
35	764654.00	1023099.18	3	znak z plastru
36	764525.49	1023040.81	3	znak z plastru
37	764504.24	1023037.13	3	znak z plastru
38	764484.40	1023034.39	3	znak z plastru
39	764461.49	1023032.41	3	znak z plastru
40	764438.57	1023030.44	3	znak z plastru
41	764415.66	1023028.47	3	znak z plastru
42	764395.73	1023026.75	3	znak z plastru
43	764375.80	1023025.03	3	znak z plastru
44	764355.88	1023023.32	3	znak z plastru
45	764337.28	1023021.72	3	znak z plastru
46	764336.85	1023071.86	3	znak z plastru
47	764351.59	1023073.13	3	znak z plastru
48	764371.51	1023074.85	3	znak z plastru
49	764391.45	1023076.45	3	znak z plastru
50	764411.36	1023078.28	3	znak z plastru
51	764434.28	1023080.26	3	znak z plastru
52	764439.79	1023080.73	3	znak z plastru
53	764448.74	1023079.51	3	znak z plastru
54	764457.37	1023080.24	3	znak z plastru
55	764480.29	1023082.21	3	znak z plastru
56	764493.89	1023083.38	3	znak z plastru
57	764500.09	1023085.42	3	znak z plastru
58	764502.19	1023086.09	3	znak z plastru
59	764521.42	1023087.70	3	znak z plastru
60	764334.38	1023010.80	3	znak z plastru
61	764309.92	1023011.82	3	znak z plastru
62	764284.96	1023012.84	3	znak z plastru
63	764284.96	1023067.39	3	znak z plastru
64	764309.92	1023069.54	3	znak z plastru
65	764333.85	1023071.60	3	znak z plastru
66	764276.96	1023013.20	3	znak z plastru
67	764248.01	1023014.40	3	znak z plastru

Seznam souřadnic (S-JTSK):
Souřadnice pro zápis do KN

Číslo bodu	Y	X	kk	Poznámka
68	764276.96	1023045.27	3	znak z plastru
69	764247.59	1023045.27	3	znak z plastru
70	764276.96	1023076.70	3	znak z plastru
71	764246.90	1023076.70	3	znak z plastru
72	764276.96	1023091.15	3	znak z plastru
73	764257.49	1023118.19	3	znak z plastru
74	764246.32	1023112.80	3	znak z plastru
75	764333.75	1023082.64	3	znak z plastru
76	764307.93	1023080.41	3	znak z plastru
77	764305.46	1023082.70	3	znak z plastru
78	764305.45	1023093.56	3	znak z plastru
79	764291.04	1023093.56	3	znak z plastru
80	764277.69	1023093.56	3	znak z plastru
81	764254.18	1023126.21	3	znak z plastru
82	764289.86	1023126.21	3	znak z plastru
83	764312.43	1023126.45	3	znak z plastru
84	764322.84	1023117.95	3	znak z plastru
85	764333.44	1023117.96	3	znak z plastru
86	764336.75	1023082.90	3	znak z plastru
87	764362.43	1023085.11	3	znak z plastru
88	764365.19	1023088.38	3	znak z plastru
89	764363.64	1023106.28	3	znak z plastru
90	764376.08	1023107.36	3	znak z plastru
91	764388.51	1023108.43	3	znak z plastru
92	764390.07	1023090.52	3	znak z plastru
93	764393.34	1023087.77	3	znak z plastru
94	764417.46	1023089.85	3	znak z plastru
95	764453.27	1023092.92	3	znak z plastru
96	764451.62	1023112.12	3	znak z plastru
97	764450.74	1023122.32	3	znak z plastru
98	764466.43	1023123.68	3	znak z plastru
99	764482.12	1023125.03	3	znak z plastru
100	764483.00	1023114.83	3	znak z plastru
101	764484.66	1023095.62	3	znak z plastru
102	764520.47	1023098.71	3	znak z plastru
103	764518.22	1023124.84	3	znak z plastru
104	764515.66	1023154.51	3	znak z plastru
105	764508.62	1023153.91	3	znak z plastru
106	764464.16	1023150.08	3	znak z plastru
107	764419.66	1023146.25	3	znak z plastru
108	764412.65	1023145.64	3	znak z plastru
109	764406.18	1023145.08	3	znak z plastru
110	764373.07	1023142.23	3	znak z plastru
111	764339.94	1023139.38	3	znak z plastru
112	764336.26	1023139.06	3	znak z plastru
113	764415.21	1023115.96	3	znak z plastru
114	764523.46	1023098.97	3	znak z plastru
115	764547.62	1023101.06	3	znak z plastru
116	764550.32	1023104.30	3	znak z plastru
117	764548.78	1023122.24	3	znak z plastru
118	764561.23	1023123.31	3	znak z plastru
119	764573.68	1023124.38	3	znak z plastru
120	764575.23	1023106.42	3	znak z plastru
121	764578.44	1023103.72	3	znak z plastru
122	764602.59	1023105.79	3	znak z plastru
123	764626.73	1023107.87	3	znak z plastru
124	764629.47	1023111.14	3	znak z plastru
125	764627.93	1023129.06	3	znak z plastru
126	764638.35	1023129.95	3	znak z plastru
127	764653.33	1023131.24	3	znak z plastru
128	764665.67	1023167.44	3	znak z plastru
129	764635.13	1023164.81	3	znak z plastru
130	764599.99	1023161.78	3	znak z plastru
131	764597.78	1023161.59	3	znak z plastru
132	764591.33	1023161.03	3	znak z plastru
133	764558.23	1023158.18	3	znak z plastru
134	764525.12	1023155.33	3	znak z plastru
135	764518.65	1023154.77	3	znak z plastru
136	764327.37	1023011.09	6	znak z plastru
137	764326.85	1023071.00	6	znak z plastru
138	764326.75	1023082.04	6	znak z plastru
139	764326.44	1023117.95	6	znak z plastru

Seznam souřadnic (S-JTSK):
Souřadnice pro zápis do KN

Číslo bodu	Y	X	kk	Poznámka
140	764697.05	1023057.90	3	hranice věcného břemene
141	764691.80	1023062.13	3	hranice věcného břemene
142	764630.84	1023159.73	3	hranice věcného břemene
143	764568.79	1023154.65	3	hranice věcného břemene
144	764448.95	1023145.58	3	hranice věcného břemene
145	764348.41	1023138.56	3	hranice věcného břemene
146	764328.31	1023142.90	3	hranice věcného břemene
147	764298.45	1023139.88	3	hranice věcného břemene
148	764294.31	1023135.76	3	hranice věcného břemene
149	764285.88	1023126.21	3	hranice věcného břemene
150	764249.05	1023126.21	3	hranice věcného břemene
151	764249.29	1023114.23	3	hranice věcného břemene
152	764247.68	1023113.46	3	hranice věcného břemene
153	764248.73	1023063.59	3	hranice věcného břemene
154	764247.19	1023063.59	3	hranice věcného břemene
155	764246.30	1023129.61	6	hranice věcného břemene
156	764284.35	1023129.61	3	hranice věcného břemene
157	764289.31	1023135.24	6	průsečík
158	764293.93	1023135.33	6	průsečík
159	764247.92	1023129.61	6	průsečík
160	764248.45	1023076.70	3	průsečík
161	764291.83	1023138.10	3	hranice věcného břemene
162	764296.91	1023143.14	3	hranice věcného břemene
163	764328.51	1023146.34	3	hranice věcného břemene
164	764348.65	1023141.98	3	hranice věcného břemene
165	764448.71	1023148.98	3	hranice věcného břemene
166	764568.53	1023158.04	3	hranice věcného břemene
167	764630.54	1023163.11	3	hranice věcného břemene
168	764671.99	1023167.16	3	hranice věcného břemene
169	764679.11	1023161.25	3	hranice věcného břemene
170	764694.95	1023063.96	3	hranice věcného břemene
171	764696.33	1023062.85	3	hranice věcného břemene
172	764664.15	1023162.98	3	průsečík
173	764665.35	1023166.51	3	průsečík
174	764635.56	1023160.19	3	průsečík
175	764635.24	1023163.57	3	průsečík
176	764600.92	1023160.69	3	průsečík
177	764603.64	1023157.50	3	průsečík
178	764598.17	1023157.06	3	průsečík
179	764597.88	1023160.44	3	průsečík
180	764590.77	1023159.86	3	průsečík
181	764589.06	1023156.31	3	průsečík
182	764558.60	1023153.88	3	průsečík
183	764558.31	1023157.27	3	průsečík
184	764525.51	1023154.79	3	průsečík
185	764527.82	1023151.55	3	průsečík
186	764518.99	1023150.88	3	průsečík
187	764518.69	1023154.27	3	průsečík
188	764515.70	1023154.05	3	průsečík
189	764515.99	1023150.65	3	průsečík
190	764504.86	1023149.81	3	průsečík
191	764508.23	1023153.48	3	průsečík
192	764464.45	1023146.75	3	průsečík
193	764470.64	1023150.64	3	průsečík
194	764422.89	1023143.76	3	průsečík
195	764412.87	1023143.06	3	průsečík
196	764404.94	1023142.51	3	průsečík
197	764373.24	1023140.29	3	průsečík
198	764343.28	1023139.67	3	průsečík
199	764331.55	1023145.68	3	průsečík
200	764326.22	1023142.69	6	průsečík
201				

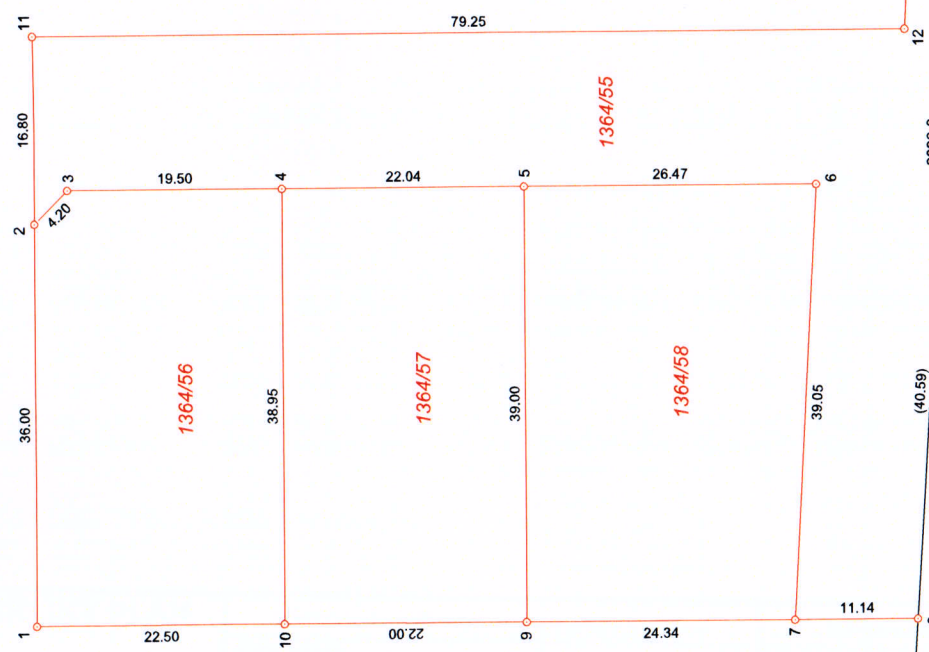
1364/17

1982/3

1295/57

1982/2

1386/3



1364/3

1987

9082-115

9092-8

9092-7

9092-1

9083-20

1375/1

1375/49

1375/24

1375/25

1375/26

1375/27

1375/28

1375/29

1375/30

1375/31

1375/32

1375/33

1375/34

1375/35

1375/20

1375/21

1375/22

1375/23

1375/31

1375/32

1375/33

1375/34

1375/35

1375/20

1375/21

1375/22

1375/23

1375/31

1375/32

1375/33

1375/34

1375/35

1375/20

1375/21

1375/22

1375/23

1375/31

1375/32

1375/33

1375/34

1375/35

1375/20

1375/21

1375/22

1375/23

1375/31

1375/32

1375/33

1375/34

1375/35

1375/20

1375/21

1375/22

1375/23

1375/31

1375/32

1375/33

1375/34

1375/35

1375/20

1375/21

1375/22

1375/23

1375/31

1375/32

1375/33

1375/34

1375/35

1375/20

1375/21

1375/22

1375/23

1375/31

1375/32

1375/33

1375/34

1375/35

1375/20

1375/21

1375/22

1375/23

1375/31

1375/32

1375/33

1375/34

1375/35

1375/20

1375/21

1375/22

1375/23

1375/31

1375/32

1375/33

1375/34

1375/35

1375/20

1375/21

1375/22

1375/23

1375/31

1375/32

1375/33

1375/34

1375/35

1375/20

1375/21

1375/22

1375/23

1375/31

1375/32

1375/33

1375/34

1375/35

1375/20

1375/21

1375/22

1375/23

1375/31

1375/32

1375/33

1375/34

1375/35

1375/20

1375/21

1375/22

1375/23

1375/31

1375/32

1375/33

1375/34

1375/35

1375/20

1375/21

1375/22

1375/23

1375/31

1375/32

1375/33

1375/34

1375/35

1375/20

1375/21

1375/22

1375/23

1375/31

1375/32

1375/33

1375/34

1375/35

1375/20

1375/21

1375/22

1375/23

1375/31

1375/32

1375/33

1375/34

1375/35

1375/20

1375/21

1375/22

1375/23

1375/31

1375/32

1375/33

1375/34

1375/35

1375/20

1375/21

1375/22

1375/23

1375/31

1375/32

1375/33

1375/34

1375/35

1375/20

1375/21

1375/22

1375/23

1375/31

1375/32

1375/33

1375/34

1375/35

1375/20

1375/21

1375/22

1375/23

1375/31

1375/32

1375/33

1375/34

1375/35

1375/20

1375/21

1375/22

1375/23

1375/31

1375/32

1375/33

1375/34

1375/35

1375/20

1375/21

1375/22

1375/23

1375/31

1375/32

1375/33

1375/34

1375/35

1375/20

1375/21

1375/22

1375/23

1375/31

1375/32

1375/33

1375/34

1375/35

1375/20

1375/21

1375/22

1375/23

1375/31

1375/32

1375/33

1375/34

1375/35

1375/20

1375/21

1375/22

1375/23

1375/31

1375/32

1375/33

1375/34

1375/35

1375/20

1375/21

1375/22

1375/23

1375/31

1375/32

1375/33

1375/34

1375/35

1375/20

1375/21

1375/22

1375/23

1375/31

1375/32

1375/33

1375/34

1375/35

1375/20

1375/21

1375/22

1375/23

1375/31

1375/32

1375/33

1375/34

1375/35

1375/20

1375/21

1375/22

1375/23

1375/31

1375/32

1375/33

1375/34

1375/35

1375/20

1375/21

1375/22

1375/23

1375/31

1375/32

1375/33

1375/34

1375/35

1375/20

1375/21

1375/22

1375/23

1375/31

1375/32

1375/33

1375/34

1375/35

1375/20

1375/21